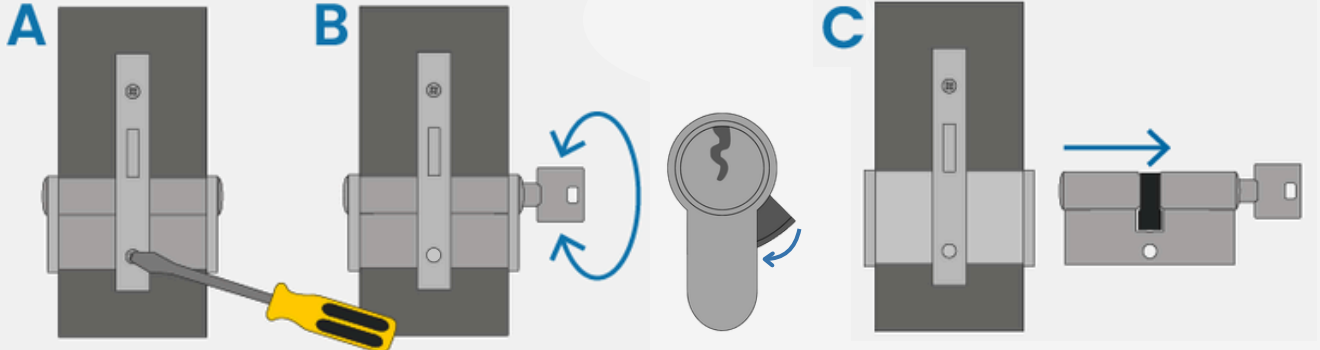


# CHANGER SON CYLINDRE DE PORTE

## 1 - Retirer le cylindre de la porte



Retirer la vis

Aligner le panneton en tournant légèrement la clé

Retirer le cylindre

## 2 - Mesurer le cylindre

### Double entrée

Clé des 2 côtés. Pas de sens intérieur / extérieur car réversible (30x40 = 40x30) sauf si mentionné dans la taille (ex : 40ext x 30)

... **x** ... **mm**

Mesurez du centre du trou de la vis vers les extrémités

### À bouton

Bouton du côté **intérieur**, clé du côté **extérieur**

Exemple : 30 bouton x 40 mm

... **bouton x** ... **mm**

Le bouton ne compte pas dans la mesure

### Demi cylindre

Clé d'un seul côté (**extérieur**), l'autre côté fait toujours 10 mm

... **x 10 mm**

**Intérieur**

**Extérieur**

